

БЛАНК ЗАДАНИЙ
муниципального этапа ВсОШ по биологии
Пермский край, город Пермь 2025/26 учебный год
7 класс

Уважаемый участник олимпиады!

Время выполнения заданий теоретического тура – 2 астрономических часа (**120 минут**).

Выполнение тестовых заданий целесообразно организовать следующим образом:

- не спеша, внимательно прочитайте тестовое задание и уясните суть вопроса;
- внимательно прочитайте все предложенные варианты ответа и проанализируйте каждый из них, учитывая формулировку задания;
- определите, какой из предложенных вариантов ответа наиболее верный и полный;
- если требуется выбрать все правильные ответы, их может быть более одного, – в этом случае выявите все верные варианты ответа, соответствующие поставленным в задании условиям;
- запишите букву (или буквы), соответствующую выбранному Вами ответу, на черновике или бланке задания;
- продолжайте таким же образом работу до завершения выполнения тестовых заданий;
- после выполнения всех предложенных заданий еще раз проверьте правильность ваших ответов;
- не позднее чем за 10 минут до окончания времени работы начните переносить верные ответы в бланк ответов;
- если потребуется корректировка выбранного Вами варианта ответа, то неправильный вариант ответа зачеркните крестиком и рядом напишите новый.

Предупреждаем Вас, что:

- при оценке тестовых заданий, где необходимо определить один верный ответ, 0 баллов выставляется за неверный ответ, а также если участник отметил несколько ответов (в том числе верный) или все ответы;
- при выполнении заданий олимпиады нельзя пользоваться дополнительными материалами, средствами связи.

Задание теоретического тура считается выполненным, если Вы вовремя сдаете его членам жюри.

Максимальная оценка – **31,5 баллов**.

Желаем удачи!

Часть 1. Вам предлагаются тестовые задания, требующие выбора только одного ответа из четырех возможных. Максимальное количество баллов, которое можно набрать – **15 баллов**, (по 1 баллу за каждое тестовое задание). **Индексы верных ответов укажите в матрице знаком «X».**

1. Какие из перечисленных клеток лишены хлоропластов?

- А) клетки колленхимы
- Б) клетки склеренхимы
- В) замыкающие клетки устьиц
- Г) клетки мезофилла листа

2. Устьица обеспечивают процесс

- А) газообмена
- Б) выделения воды в жидком виде
- В) поглощения минеральных солей
- Г) защиты от внедрения вредных веществ

3. Лист лютика, изображенный на рисунке 1, по степени расчленения листовой пластинки является

- А) лопастным
- Б) раздельным
- В) рассеченным
- Г) сложным

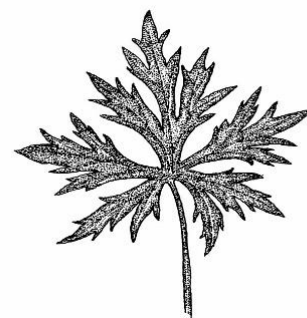


Рисунок 1

4. Клубни картофеля формируются на

- А) корневищах
- Б) придаточных корнях
- В) боковых корнях
- Г) столонах

5. Сложными называются соцветия, имеющие два и более порядков ветвления.

Примером может служить соцветие

- А) моркови
- Б) вишни
- В) черемухи
- Г) капусты

6. Неопределенно большое число тычинок в цветке

- А) лука
- Б) картофеля
- В) яблони

Г) подсолнечника

7. Тип слоевища водоросли, изображенной на рисунке 2

- А) одноклеточный
- Б) колониальный
- В) многоклеточный
- Г) неклеточный

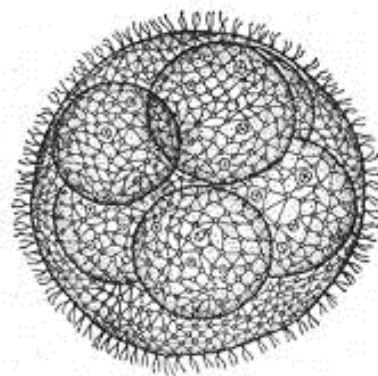


Рисунок 2

8. Растение, образующее соплодия

- А) береза
- Б) кукуруза
- В) малина
- Г) инжир

9. Можжевельник обыкновенный относится к семейству

- А) сосновые
- Б) кипарисовые
- В) голосеменные
- Г) покрытосеменные

10. На рисунке 3 изображен

- А) сорус
- Б) заросток
- В) стробил
- Г) антеридий

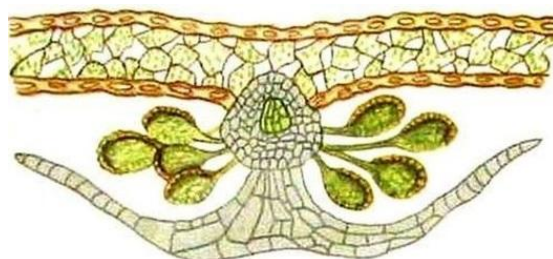


Рисунок 3

11. Назовите органы дыхания лягушки.

- А) Лёгкие
- Б) Кожа, лёгкие и наружные жабры
- В) Лёгкие, кожа, внутренние жабры и наружные жабры
- Г) Наружные жабры, кожа, лёгкие и слизистая оболочка глотки

12. К какому отряду рыб принадлежит каспийская тюлька (рисунок 4)?



Рисунок 4

- А) Карпообразные
- Б) Сельдеобразные
- В) Лососеобразные
- Г) Скорпенообразные

13. К какому типу относятся коралловые полипы?

- А) Полипы
- Б) Простейшие
- В) Кишечнополостные
- Г) Инфузории

14. Кто такая золотистая ржанка?

- А) Бабочка
- Б) Рыба
- В) Птица
- Г) Паук

15. В каких камерах сердца млекопитающих находится только артериальная кровь?

- А) В правом предсердии и правом желудочке
- Б) В правом предсердии и левом желудочке
- В) В левом предсердии и правом желудочке
- Г) В левом желудочке и левом предсердии

Часть 2. Вам предлагаются тестовые задания с множественными вариантами ответа (от 0 до 5). Максимальное количество баллов, которое можно набрать, – **12,5 баллов** (по 2,5 балла за каждое тестовое задание). **Индексы верных ответов (В) и неверных ответов (Н) укажите в матрице знаком «Х».**

Образец заполнения матрицы ответа. Если вы считаете, что варианты ответа А, Б и В – верные, а Г и Д – неверные, матрица ответа будет выглядеть так:

№	1	
	В	Н
А	Х	
Б	Х	
В	Х	
Г		Х
Д		Х

1. Растения, имеющие тип гинецея, изображенного на рисунке 5

- А) фиалка
- Б) томат
- В) лилия
- Г) огурец
- Д) тыква

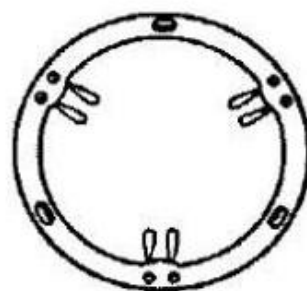


Рисунок 5

2. Для растений полупаразитов характерно

- А) отсутствие фотосинтеза
- Б) мощное развитие корневой системы
- В) получение от растения – хозяина только воды и минеральных веществ
- Г) образование корневых присосок (гаусторий)
- Д) омела белая, погребок весенний – полупаразиты

3. Анатомические структуры, проводящие воду и минеральные вещества

- А) сосуды
- Б) ситовидные трубки
- В) трахеиды
- Г) древесинные волокна
- Д) лубяные волокна

4. К споровым растениям относятся

- А) сальвиния
- Б) уховник
- В) саговник
- Г) гинкго
- Д) селлагинелла

5. У каких из перечисленных моллюсков нет раковины?

- А) Устрица
- Б) Кальмар
- В) Слизень
- Г) Каракатица
- Д) Перловица

Часть 3. Вам предлагается тестовое задание, требующие установления соответствия. Максимальное количество баллов, которое можно набрать – **4 балла** (по 0,5 балла за верно установленное соответствие). ***Индексы верных ответов укажите в матрице знаком «X».***

1. Установите соответствие сельскохозяйственного растения и крупы, получаемой из его зерновок.

Растение	Крупа
I – пшеница	А – пшено
II – ячмень	Б – манная крупа
III – просо	В – перловая крупа
IV – овёс	Г – хлопья «Геркулес»
	Д – пшеничная крупа
	Е – ячневая крупа
	Ж - булгур
	З – кускус

Шифр участника:

БЛАНК ОТВЕТОВ

**на задания муниципального этапа всероссийской олимпиады школьников по
биологии**

Пермский край, город Пермь 2025/26 уч. год. 7 класс

Часть №1 (маx 15 баллов)

№	1	2	3	4	5	6	7	8	9	10	11	12	13	14	15
А															
Б															
В															
Г															

Часть №2 (маx 12,5 баллов)

В – верно

Н - неверно

№	1		2		3		4		5	
	В	Н	В	Н	В	Н	В	Н	В	Н
А										
Б										
В										
Г										
Д										

Часть №3 (маx 4 балла)

Задание 1.

	А	Б	В	Г	Д	Е	Ж	З
I								
II								
III								
IV								